

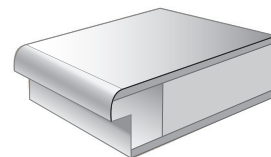
TECHNISCHE ANGABEN

nach DIN	DIN 18101
Türstärke	ca. 40 mm
Kante	Rundkante
Oberflächenart	Lackierung
Farbton	Weißlack 1.0 ähnlich RAL 9010
Mittellage	Röhrenspanplatte
Falz	13 x 25,5 mm
Rahmen	MDF, unten kürzbar um 15 mm
Bänder	V0020 vernickelt
Schloss	BB-Schloss nickelsilber
Absperrung	Hartfaser formgeprägt
Beanspruchungsgruppe	N (normal)

MITTELLAGE



KANTE



MASSE AM FERTIGEN TÜRLBLATT | HÖHE (mm)

H	1985	2110
h1	190	258
h2	505	505
h3	93	93
h4	1100	1100
h5	98	155
h6	1048	1048

MASSE AM FERTIGEN TÜRLBLATT | BREITE (mm)

B	735	860	985
b1	505	585	640
b2	115	137,5	172,5

GLASMASSE EINSCHIEBENVERGLASUNG (mm)*

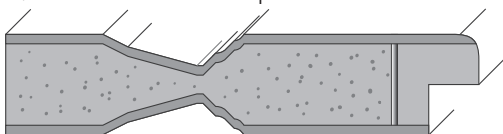
Türblatt	Ausschnitt	Glasmaß
1985 x 735	1100/1048 x 505	1091/1041 x 495
1985 x 860	1100/1048 x 585	1091/1041 x 575
1985 x 985	1100/1048 x 640	1091/1041 x 630
2110 x 735	1100/1048 x 505	1091/1041 x 495
2110 x 860	1100/1048 x 585	1091/1041 x 575
2110 x 985	1100/104 x 640	1091/1041 x 630

RADIEN NAPOLEONBOGEN (mm)

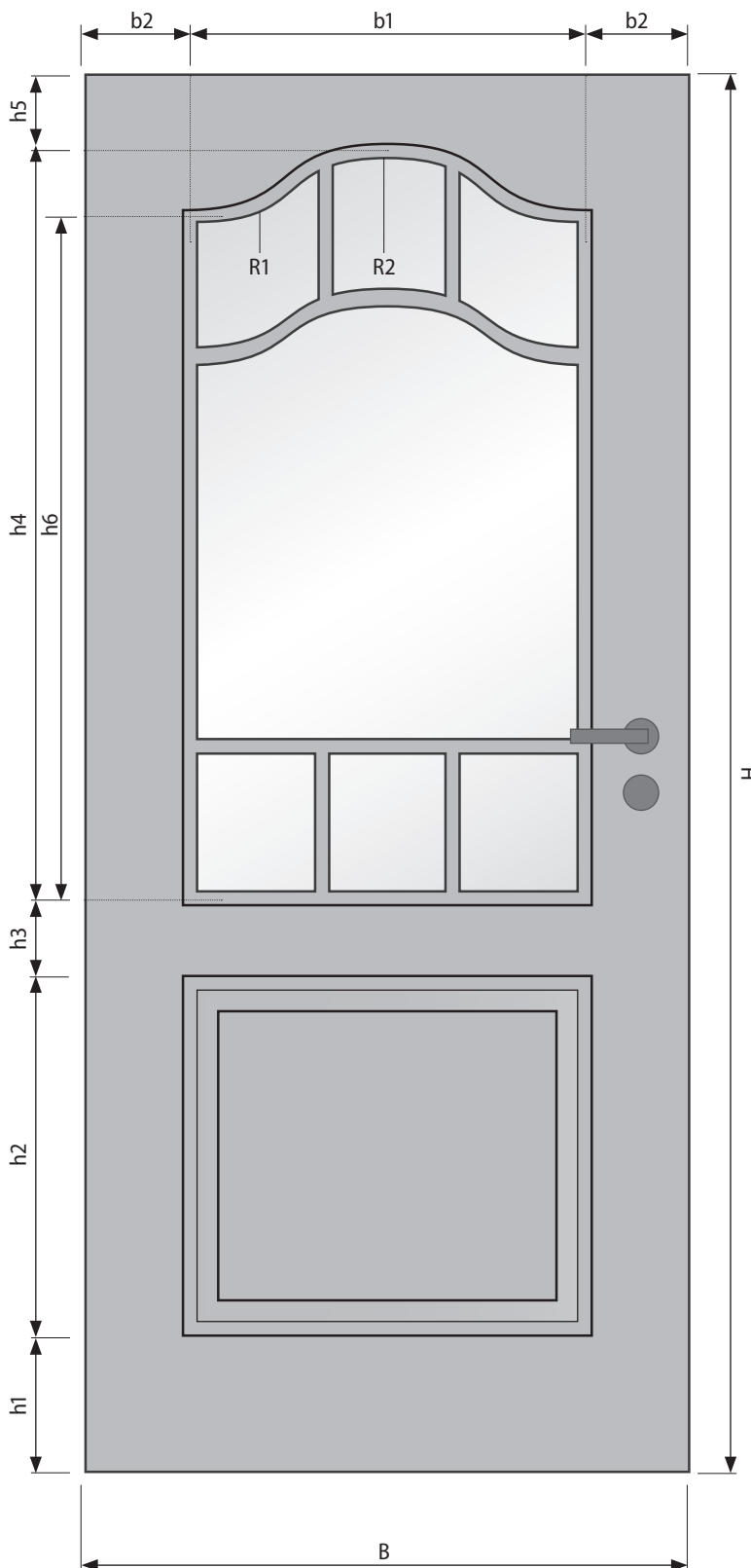
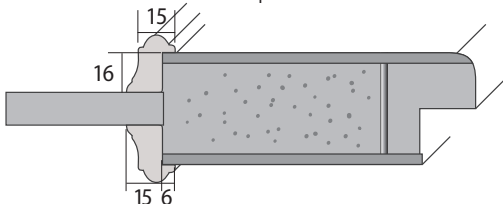
B	735	860	985
R1	250	380	470
R2	331,281	440,281	524,5

TOLERANZEN: ± 3 mm

QUERSCHNITT TÜRLBLATT | PROFIL



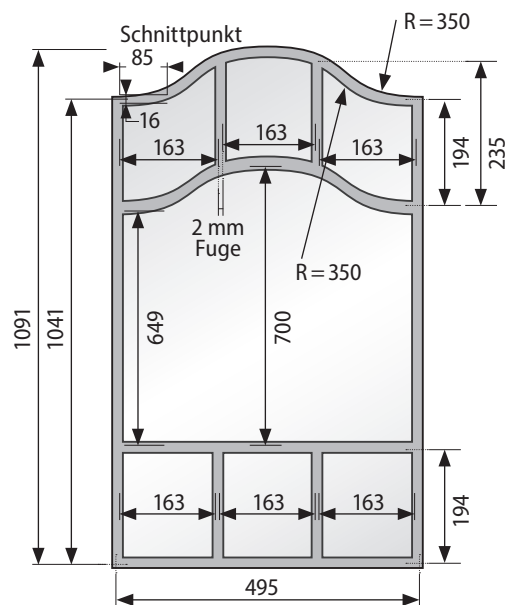
QUERSCHNITT TÜRLBLATT | VERGLASUNG



GLASMASSE **MEHRSCHEIBENVERGLASUNG** (mm)

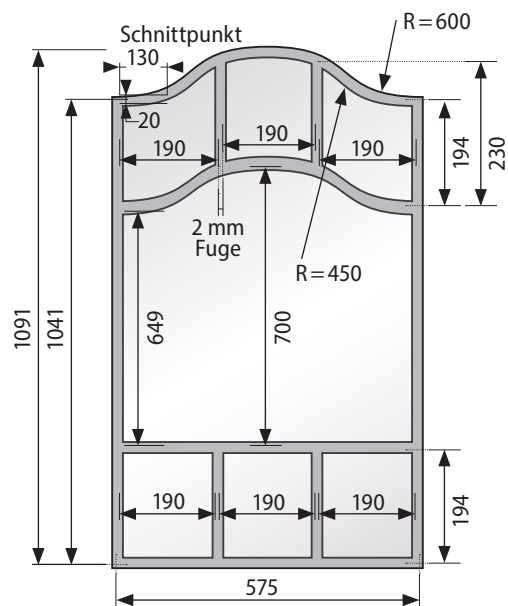
TÜRBLATTBREITE 735 MM (mm)

	Stück	Höhe	Breite
ohne Facette	1	649 / 700	495
	2	235	163
	4	194	163
mit Facette (Auflage 5 mm)	1	640 / 690	485
	2	225	153
	4	180	153



TÜRBLATTBREITE 860 MM (mm)

	Stück	Höhe	Breite
ohne Facette	1	649 / 700	575
	2	230	190
	4	194	190
mit Facette (Auflage 5 mm)	1	640 / 690	563
	2	220	180
	4	180	180



TÜRBLATTBREITE 985 MM (mm)

	Stück	Höhe	Breite
ohne Facette	1	649 / 700	630
	2	230	208
	4	194	208
mit Facette (Auflage 5 mm)	1	640 / 690	619
	2	220	198
	4	180	198

